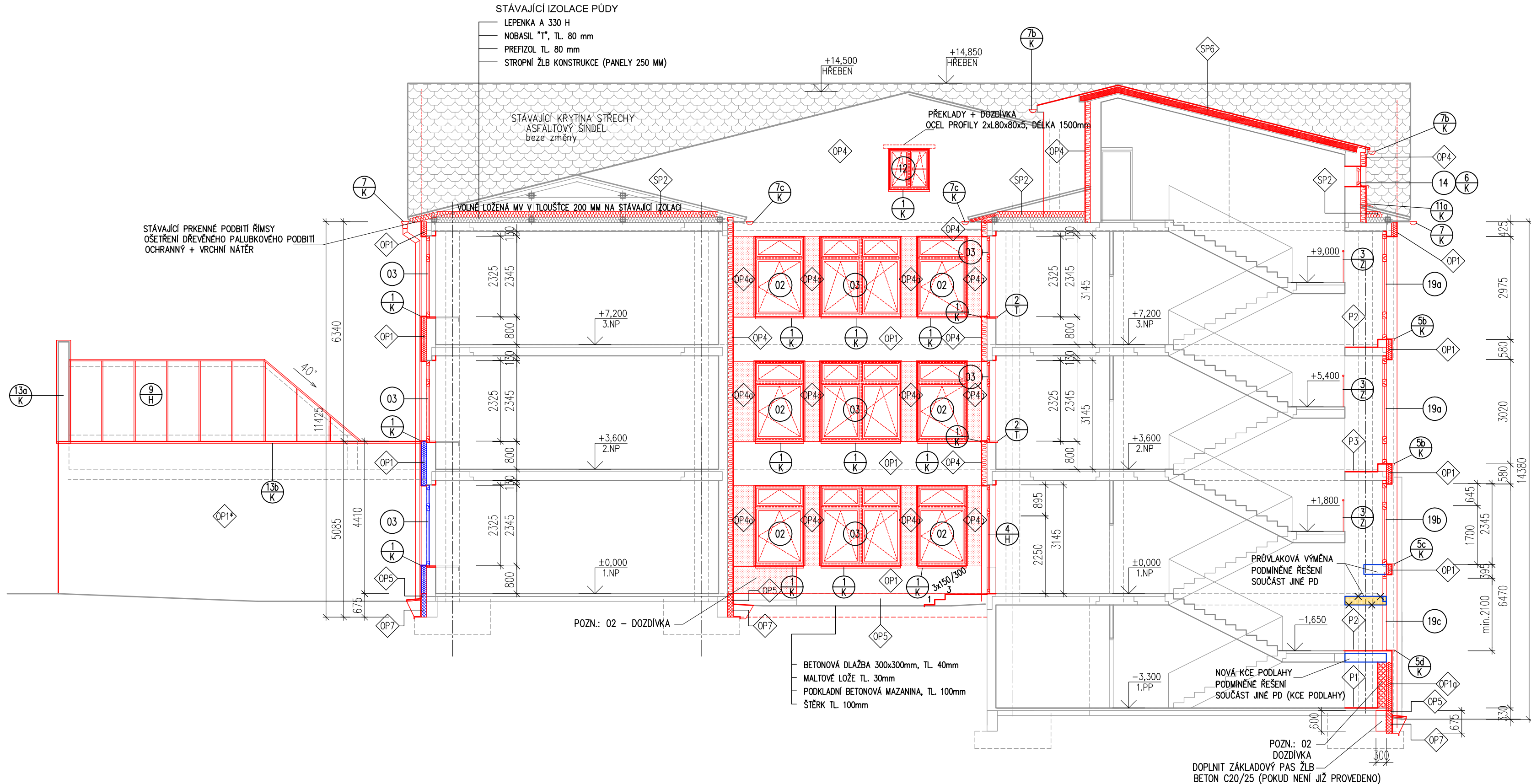


Zateplení budovy ZŠ Bruntál, Okružní

SO-01 OBJEKT ŠKOLY - PAVILON UČEBEN

ŘEZ B-B (příčný) - návrh

M 1:100



POPIS STAVEBNÍCH ÚPRAV

- DEMONTÁŽ STÁVAJÍCÍCH VÝPLNÍ OKENNÍCH OTVORŮ A MONTÁŽ NOVÝCH.
MATERIÁL: OKNA – RÁMY PLASTOVÉ
– ZASKLENÍ IZOLAČNÍM TROJSKLEM
– $U_w = 0,9 \text{ W/m}^2\text{K}$ (VYTÁPĚNÉ PROSTORY)
PROSKLENÉ STĚNY – RÁMY HLINÍKOVÝ FASÁDNÍ SYSTÉM
– ZASKLENÍ IZOLAČNÍ TROJSKLEM $U_g = 0,7 \text{ W/m}^2\text{K}$
– CELKOVÁ HODNOTA $U_w = 0,95 \text{ W/m}^2\text{K}$
PROSKLENÍ SVĚTLÍKU V ZÁDVEŘÍ
– ZASKLENÍ IZOLAČNÍ TROJSKLEM $U_g = 0,7 \text{ W/m}^2\text{K}$
VNĚJŠÍ VCHODOVÉ DVEŘE
– V AL SYSTÉMU S IZOLAČNÍM DVOJSKLEM
– HODNOTA $U_w = \text{MAX } 1,1 \text{ W/m}^2\text{K}$
- ZATEPLENÍ FASÁDY CERTIFIKOVANÝM KONTAKTNÍM ZATEPLOVACÍM SYSTÉMEM S TEPELNOU IZOLACÍ FASÁDNÍM POLYSTYREMEM EPS-G (ŠEDÝ) TL.160mm. FASÁDA V PROSTORU ATRIÍ BUDE ZATEPLENA V SYSTÉMU DESEK Z MV V TL. 160 mm. ZALOŽENÍ ZATEPLOVACÍHO SYSTÉMU BUDE SYSTÉMOVÉ V ÚROVNI SOKLU. OSTĚNÍ OKEN BUDE OPATŘENO TEP. IZOLACÍ V TL. MINIMÁLNĚ 50mm, DOTAŽENÉ K RÁMU OKEN.
- ZATEPLENÍ SOKLU – BUDE PROVEDENO DO ÚROVNĚ CCA 0,7m POD ÚROVEŇ PODLAHY, POD UPRAVENÝ ÚROVEŇ CCA 40–50cm TERÉN.
ZATEPLENÍ JE NAVRŽENO CERTIFIKOVANÝM KONTAKTNÍM ZATEPLOVACÍM SYSTÉMEM S TEP. IZOLACÍ EXTRUDOVANÝ (NENASÁKAVÝ) POLYSTYREN VHODNÝ PRO ZATEPLENÍ V OBLASTI SOKLU. TLOUŠŤKA TEP. IZOLACE TL.=160mm.
- POVRCHOVÁ ÚPRAVA:
V PLOŠE – TENKOVRSTVÁ FASÁDNÍ OMÍTKA PROBARVENÁ (SOUČÁST KZS)
SOKL – MOZAIKOVÁ SOKLOVÁ OMÍTKA (SOUČÁST KZS).
- STŘECHA (PŮDNÍ PROSTORY) – BUDE PROVEDENO ZATEPLENÍ TEPELNOU IZOLACÍ MV TL.200mm (VOLNĚ LOŽENÉ DESKY Z MINERÁLNÍ PLSTI). DESKY BUDOU KLADENY NA STÁVAJÍCÍ TEPELNOU IZOLACI.
STŘECHA NAD VSTUPNÍ ČÁSTÍ OBJEKTU (ZÁDVEŘÍ S PROSKLENÝM SVĚTLÍKEM) JE NAVRŽENA V NOVÉ SKLADBĚ. STÁVAJÍCÍ VRSTVY BUDOU ODSTRANĚNY A NOVÁ TEPELNÁ IZOLACE BUDE Z DESK EPS 100 S SE SPÁDOVÝMI KLÍNY. HYDROIZOLACE JE NAVRŽENA Z MODIFIKOVANÝCH ASFALTOVÝCH PÁSŮ.
STŘECHA NAD STROJOVNOU VÝTAHU A SCHODIŠTĚM BUDE S TEPELNOU IZOLACÍ TYPU PIR V TL. 200mm.
- OPLECHOVÁNÍ VNĚJŠÍCH PARAPETŮ BUDE Z POPLASTOVANÉHO POZINKOVANÉHO PLECHU TL. MIN 0,7 mm.
OSTATNÍ KLEMPÍŘSKÉ VÝROBKY (DEŠŤOVÉ SVODY A OKAPY, OPLECHOVÁNÍ, ZÁVATRNÉ LIŠTY APOD.) BUDOU TAKÉ Z POPLASTOVANÉHO BEZÚDRŽBOVÉHO PLECHU.
- VEŠKERÉ PRVKY UCHYCENÉ NA FASÁDĚ BUDOU PŘED STAVEBNÍ ČINNOSTÍ DEMONTOVÁNY A NA NOVOU FASÁDU ZNOVU PŘÍCHYCNENY PO PROVEDENÍ KZS PŘI ZACHOVÁNÍ VZDÁLENOSTI OD LICE (HROMOSVOD, DEŠŤOVÉ SVODY, ANTÉNY, POPISNÉ TABULKY APOD..)
- PONECHANÉ PŮVODNÍ KLEMPÍŘSKÉ A ZÁMEČNICKÉ PRVKY OPATŘIT NÁTĚREM PROTI KOROZI.
- VSTUPNÍ ZÁPADNÍ STRANA (DO ZÁVĚTŘÍ) S OBLOUKEM BUDE POUZE FASÁDNĚ OPRAVENA A SJEDNOCENA S CELKOVÝM ŘEŠENÍM.
- DOZDÍVKY BUDOU V SYSTÉMU LEHČENÝCH TVÁRNIC (PÓROBETON) TL. 250–300mm.
- STÁVAJÍCÍ ZÁKLADOVÉ KONSTRUKCE BUDOU CHRÁNĚNY NOPOVOU FOLIÍ A GEOTEXTILIÍ DO HLUBKY CCA 700mm.

LEGENDA MATERIÁLU

STÁVAJÍCÍ KONSTRUKCE – BEZE ZMĚNY
NOVÉ KONSTRUKCE – SOUČÁST JINÉ AKCE (PODMÍNĚNÉ KONSTRUKCE)

NOVÉ KONSTRUKCE

- ZDÍVO Z POROBETONOVÝCH TVÁRNIC P2–400 TL. 300 MM NA LEPIČÍ MALTU M5
- KONTAKTNÍ ZATEPLOVACÍ SYSTÉM ETICS, TEPELNÉ IZOLACE Z PĚNOVÉHO POLYSTYRENU EPS-G (ŠEDÝ POLYSTYREN), SPECIFIKACE VIZ JEDNOTLIVÉ SKLADBY KONSTRUKCÍ
- KONTAKTNÍ ZATEPLOVACÍ SYSTÉM ETICS, TEPELNÉ IZOLACE DESKY Z MINERÁLNÍ PLSTI, SPECIFIKACE VIZ JEDNOTLIVÉ SKLADBY KONSTRUKCÍ
- KONTAKTNÍ ZATEPLOVACÍ SYSTÉM ETICS, TEPELNÉ IZOL. Z EXTRUDOVANÉHO POLYSTYRENU XPS, SPECIFIKACE VIZ JEDNOTLIVÉ SKLADBY KONSTRUKCÍ
- TEPELNÁ IZOLACE STŘECHY, IZOLACE Z DESK TYPU PIR, SPECIFIKACE VIZ JEDNOTLIVÉ SKLADBY KONSTRUKCÍ
- TEPELNÁ IZOLACE STŘECHY, VOLNĚ LOŽENÁ DESKY Z MINERÁLNÍ PLSTI (VATA), SPECIFIKACE VIZ JEDNOTLIVÉ SKLADBY KONSTRUKCÍ

VYSVĚTLIVKY OZNAČENÍ:

ODKAZ – PRVKY PSV
ODKAZ – SKLADBY KONSTRUKCÍ

POZNÁMKY:

- POZN.: 01 – NÁHRADA NEPRŮHLEDNÝCH ČÁSTÍ FASÁDY. VYZDÍVKY Z PÓROBETONU.
POZN.: 02 – DOZDÍVKY V NEVYUŽÍVANÝCH ČÁSTECH SCHODIŠTĚ POD 1.MEZIPODESTOU.
POZN.: 03 – ÚPRAVU STĚN ŘEŠIT DLE STÁVAJÍCÍHO MATERIÁLU (KERAMICKÉ OBKLADY, OMÍTKY A VÝMALBA)

± 0,000 = 534,20 m.n.m.

ZHOTOVITEL PD: Ing. Jiří Vician Jiráskova 2236/46, 785 01 Sternberk		RAZÍTKO:		USCHEMER s.r.o. Wolkerova 36, 787 01 Šumperk e-mail: unzeitig@uschemer.cz IČO: 277 68 180	
STUPEŇ PD: DOKUMENTACE PRO PROVEDENÍ STAVBY		HLAVNÍ INŽENÝR PROJEKTU: -	KONTROLOVAL: Ing. Roman Unzeitig		
OBJEDNATEL: Město Bruntál, IČ: 002 95 892 Nádražní 994/20, Bruntál, 792 01		ODPOVĚDNÝ PROJEKTANT: Ing. Jiří Vician	VYPRACOVAL: Ing. Jiří Vician		
MÍSTO STAVBY: Okružní 1890/38, 792 01 Bruntál k.ú. Bruntál 613169, parc. č. 4845				ZAK.ČÍSLO: -	PARÉ:
				DATUM: 02 / 2018	
				FORMÁT: 5x A4	
				MĚŘÍTKO: 1 : 100	
ZAKÁZKA: Zateplení budovy ZŠ Bruntál, Okružní					
OBJEKT: SO-01 OBJEKT ŠKOLY - PAVILON UČEBEN					
ČÁST: Architektonicko-stavební řešení				ČÁST: D.1.1 SO-01	
VÝKRES: ŘEZ B-B (příčný) - návrh				ČÍSLO: D.1.1 - 18	